

EL PROCÉS DE DESSALINITZACIÓ

CAPACITAT A PLE RENDIMENT

AIGUA POTABILITZADA 180 MILIONS DE LITRES PER DIA

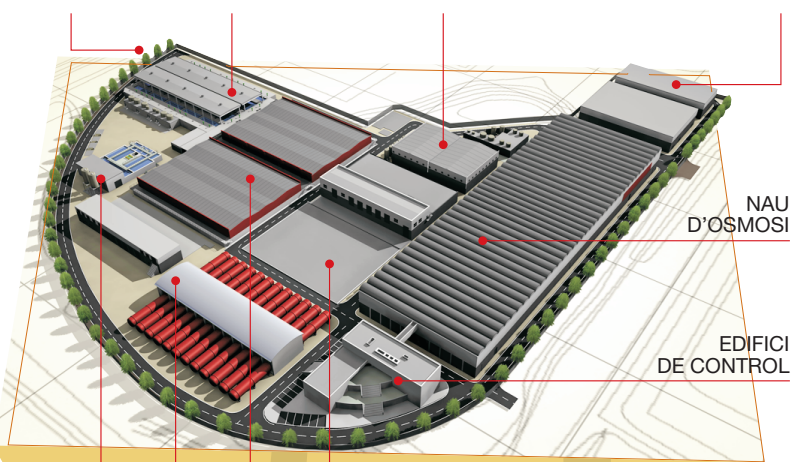
CABAL MÀXIM DE CAPTACIÓ D'AIGUA DE MAR 6 METRES CÚBICS PER SEGON

CABAL MITJÀ D'AIGUA 60 HECTÒMETRES CÚBICS PER ANY

EL SISTEMA

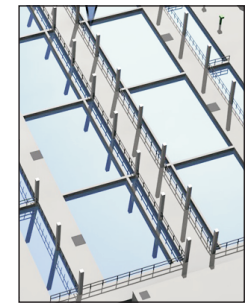
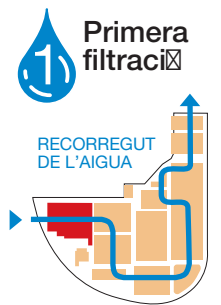
Es bomba aigua filtrada sobre unes membranes que retenen les sals dissoltes. Una part de l'aigua es rebutja i la resta es pot consumir un cop tractada

PUNT D'ARRIBADA DE L'AIGUA ÀREA DE FLOTACIÓ PLANTA DE POSTTRACTAMENT SUBESTACIÓ ELÈCTRICA

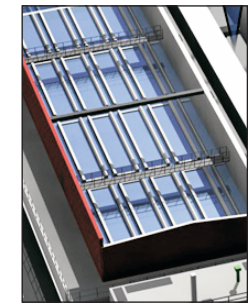
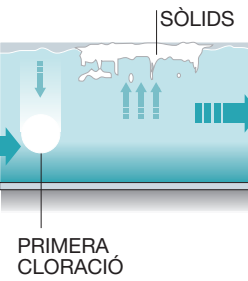


TRACTAMENT D'EFFLUENTS ÀREA DE FILTRACIÓ TANCADA ÀREA DE FILTRACIÓ OBERTA DIPÒSIT DE BOMBAMENT D'AIGUA

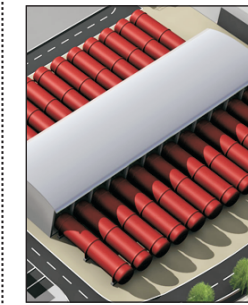
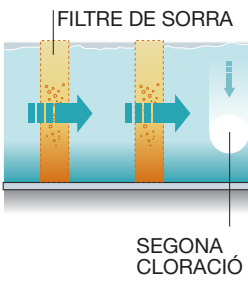
CONDUCTE ENTRADA
2.400 MIL·LÍMETRES



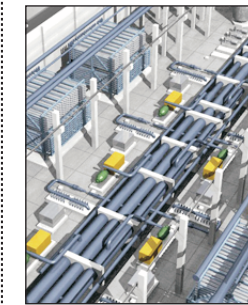
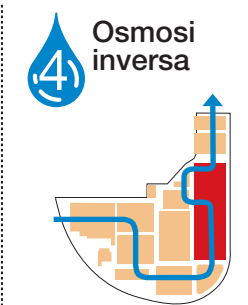
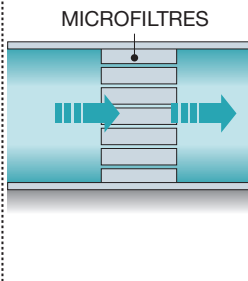
FILTRACIÓ OBERTA PER FLOTACIÓ
Agents químics en separen els sòlids, que es recullen



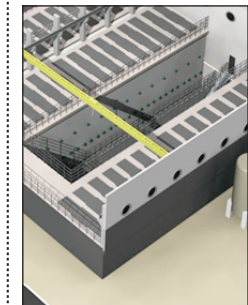
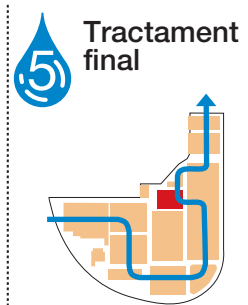
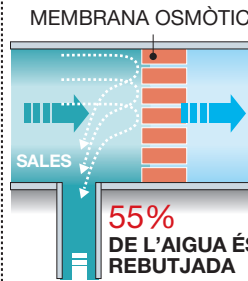
FILTRACIÓ OBERTA AMB SORRA
Filtres de sorra hi resten impureses



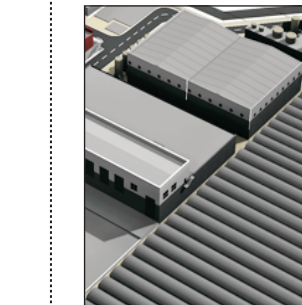
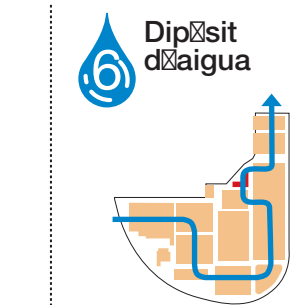
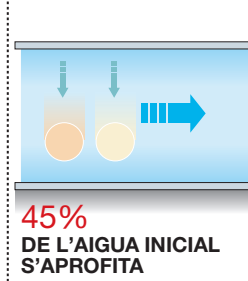
FILTRACIÓ TANCADA A PRESSIÓ
Uns microfiltres afinen més el procés



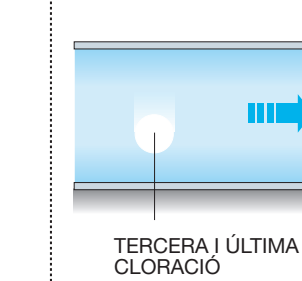
BOMBAMENT I OSMOTITZACIÓ
Unes membranes retenen les sals de l'aigua a alta pressió



REMINERALITZACIÓ AMB CALCITA
S'hi afegeix calcita i diòxid de carboni per potabilitzar-la



DIPÒSIT D'AIGUA
L'aigua es torna a clorar per assegurar-ne la desinfecció



PREU:
0,60 EUROS / METRE CÚBIC (APROX.)



TEMPS
60 MINUTS TARDA UNA GOTA D'AIGUA A ARRIBAR DES DEL MAR FINS AL FINAL DEL PROCÉS

L'aigua dessalinitzada es barreja amb l'aigua del dipòsit de la Font Santa per millorar-ne les qualitats organolèptiques

